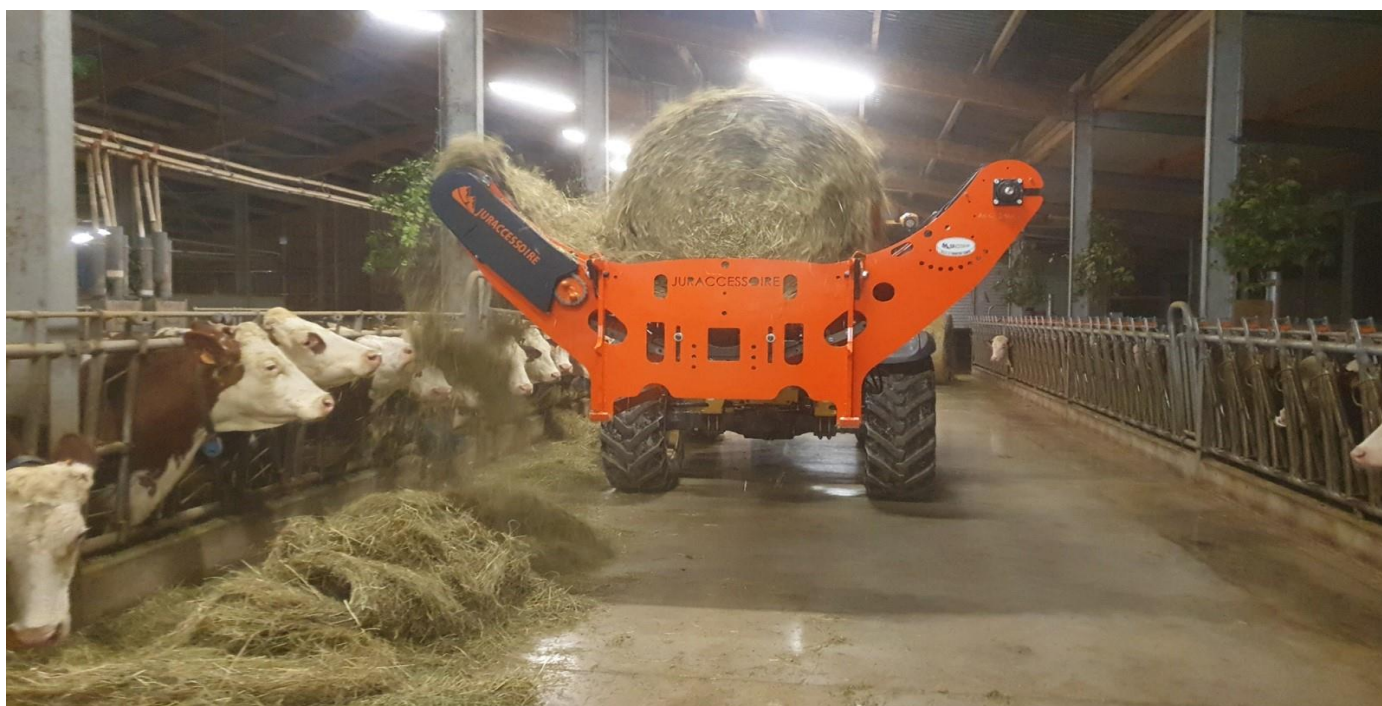


Principe :

Dérouleuse de botte XXL : largeur 2m60.
Pour botte ronde de 1m20 jusqu'à 2m30 et/ou porteur large.
Déroutage à droite ou à gauche (selon enroulement).
S'accroche devant ou derrière.
Système « PIQUE et DEROULE » (le moteur hydraulique reste sur le pic botte).
Chaînes ultra-renforcées pour bottes enrubannées (maxi 1400kg).
Chaîne à galet : déroulage très doux.



Points Forts :

Très bon déroulage, tout en douceur.
Capacité à prendre des bottes de gros diamètre (plus de 2m).
Pic et travail : pas besoin de descendre pour accoupler l'hydraulique sur la berce (déjà sur pic).
La symétrie frontale et la symétrie latérale : facile pour changer de sens selon les bâtiments !
Le caissonnage du châssis. L'ensemble est renforcé sans être lourd.
La qualité du déroulage que ce soit en chambre fixe ou variable.
Fond plein : la feuille arrive toujours dans la crèche... pas dans l'allée !



Votre concessionnaire :

JURACCESSOIRE

3 Rue du Prélôt, 25800 - VALDAHON, France

Tel : 03.81.59.27.67

ogimat@ogimat.com

www.juraccessoire.com

Largeur extérieure	2,60 m	Pour porteur de+ de 1,90 m de large ou pour botte de + de 1,60 m
Longueur hors tout	1,90 m	Petit porte-à-faux
Hauteur hors tout	1,25 m	
Poids total à vide en chaîne renforcée	840 kg	
Couleur standard	Gris principal + Orange	
Accroche standard	Attelage Euro	Voir option
Alimentation hydraulique standard	1 double effet (drain)	
Diamètre maxi de botte ronde	2,30 m	
Poids maxi des bottes acceptées	1400 kg	Idéal pour enrubannée
Résistance en traction des chaînes renforcées	120.000 N/paire	Idéal enrubannée
Diamètre galet des chaînes renforcées	47.5 mm	Très bon roulage
Dimensions dents de pique	1200 x 45 mm	Très solides
Sens de déroulement (veiller à respecter le sens d'enroulement de la botte)	Droite et Gauche Accrochage Avant et arrière (déroule des 2 sens de chaque côté de l'accrochage)	Idéal pour la finition du noyau (balancement)



Votre concessionnaire :

JURACCESSOIRE

3 Rue du Prélôt, 25800 - VALDAHON, France

Tel : 03.81.59.27.67

ogimat@ogimat.com

www.juraccessoire.com